

Dachaufbau 1976

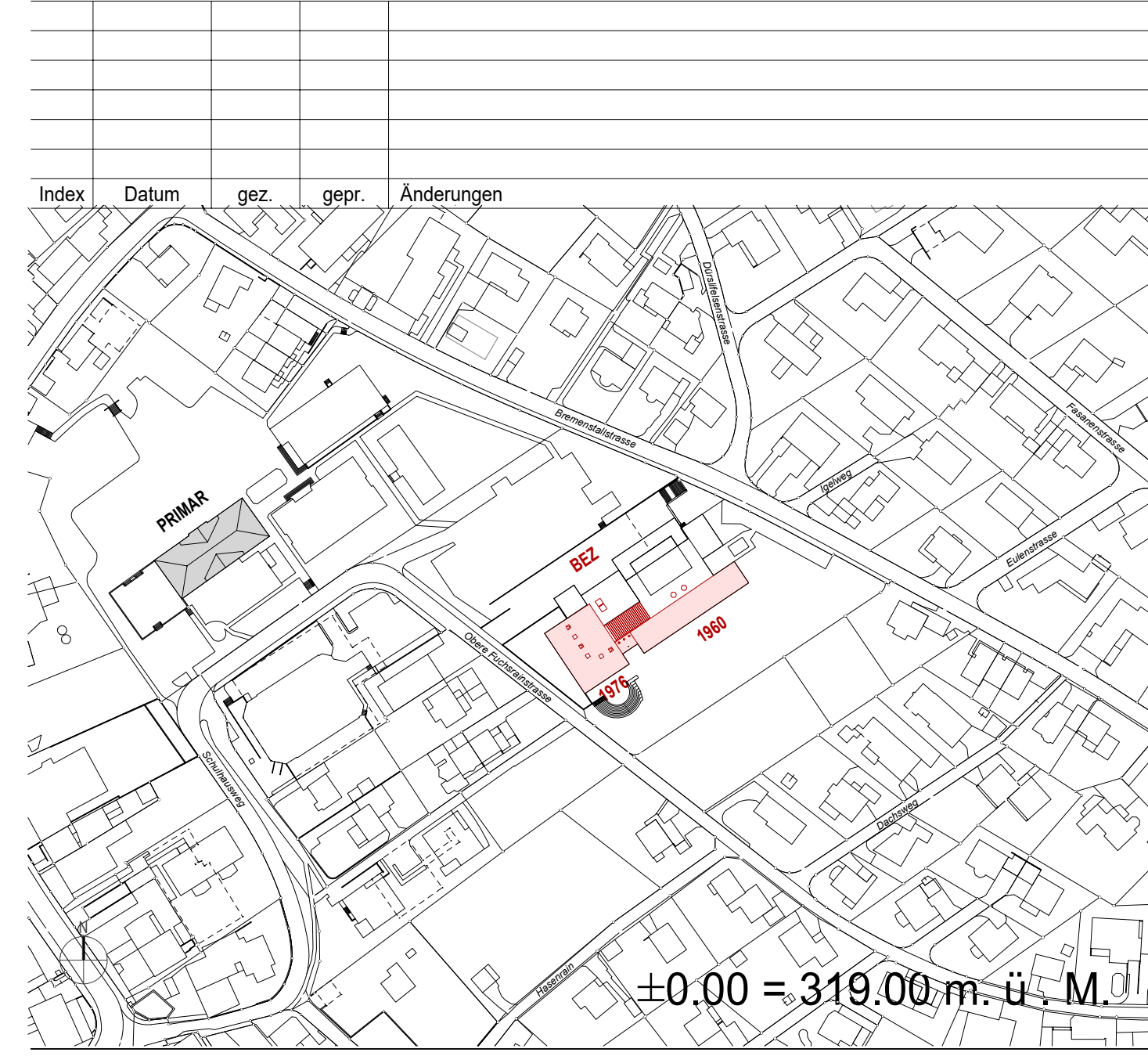
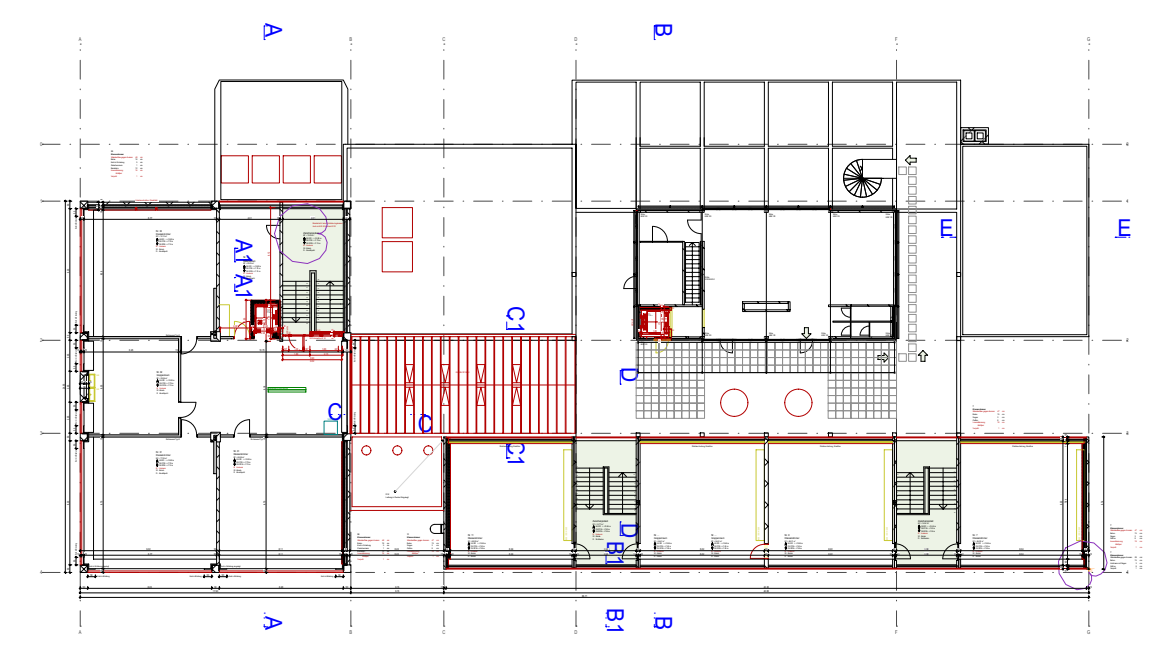
Einschichtig Begrünt	
Extensive Dachbegrünung verdichtet	8-10 cm
Trenn und Schutzvlies	1 cm
2 Lagig bituminös abgedichtet	1 cm
Oberbahn EP 5	
Unterbahn EGV 3.5	
Wärmedämmung	12 cm
Swisspor PIR Alu	
Dampfbremse/Notdach	0 ^o cm
EGV 3.5	
Gefällsüberzug	ca. 4-10 cm
Beton	32 cm

1976

30	
Klassenzimmer	
Wandaufbau gegen Aussen	19 cm
Beton	18 cm
Verputz	1 cm

1976

26	
Klassenzimmer	
Wandaufbau gegen Aussen	19 cm
Beton	18 cm
Verputz	1 cm



Sanierung und Umbau
Schulhäuser Fuchsrain, Möhlin

Bauprojekt

Schnitt A-A 1976

Legende

	Bestehend		Bestehend
	Abbruch		Neu
	Referenzpunkt		
	x = 0.00		
	y = 0.00		
	z = 0.00		

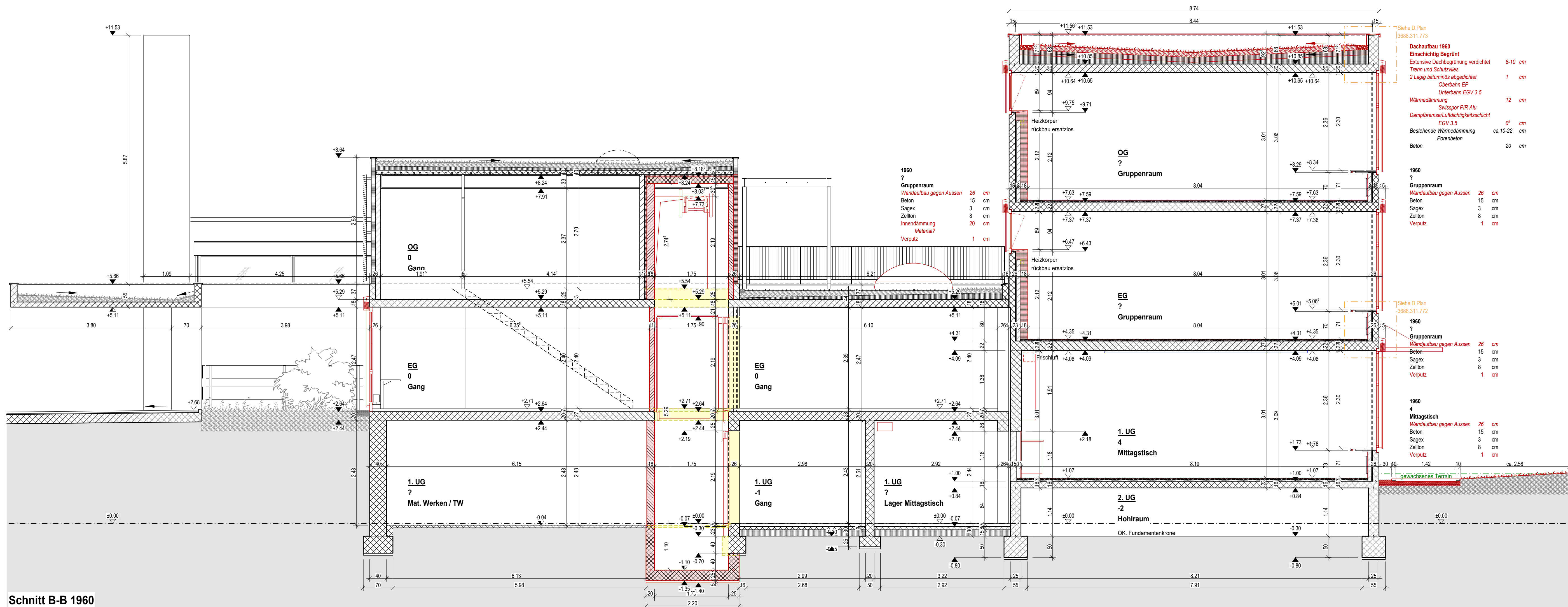
GÄHLER PARTNER
INTEGRIERTE BAUPLANUNG
Sonnenbergstrasse 1, CH-5408 Ennetbaden
Telefon +41 (0)56 200 95 11, Fax +41 (0)56 200 95 07
info@gpag.ch, www.gpag.ch

Datum:	gezeichnet:	geprüft:
11.08.2020	CAN	BER
CAD:	Grösse:	Massstab:
Allplan	1140 x 297	1:50
Plan-Nr.:		Index:
3688.331.711		

H/B = 297 / 1140 (0.34m²)

Allplan 2019

Schnitt A-A 1976



Schnitt B-B 1960

Siehe D.Plan 3688.311.773

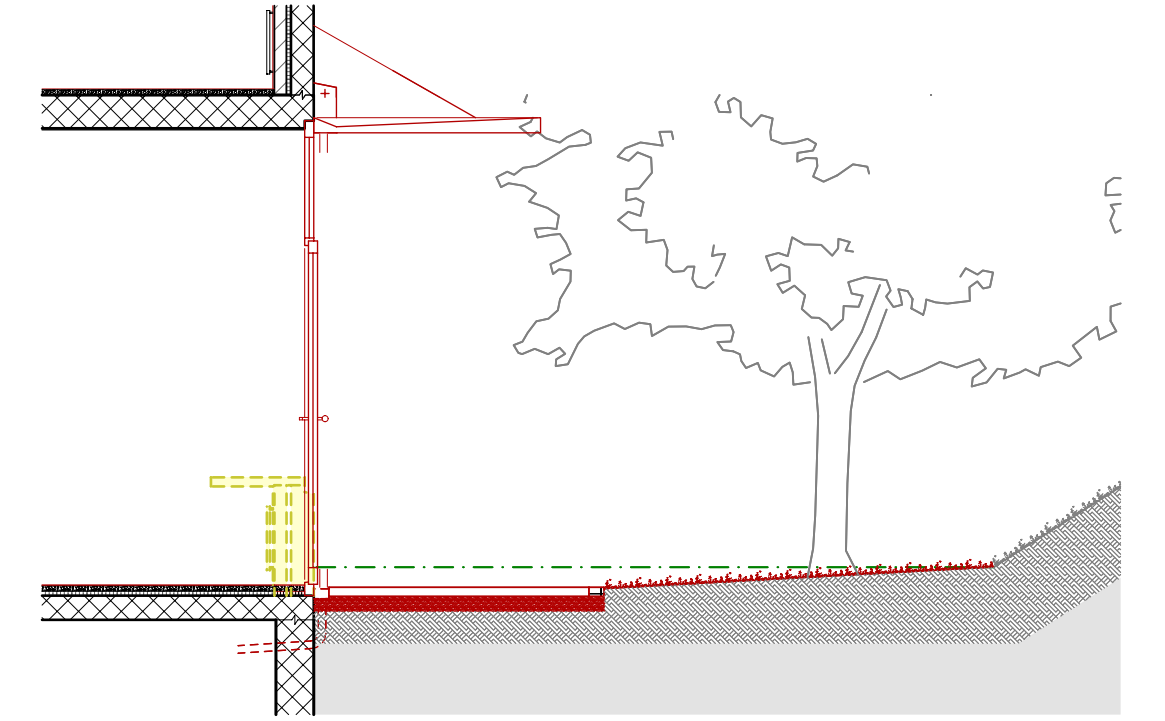
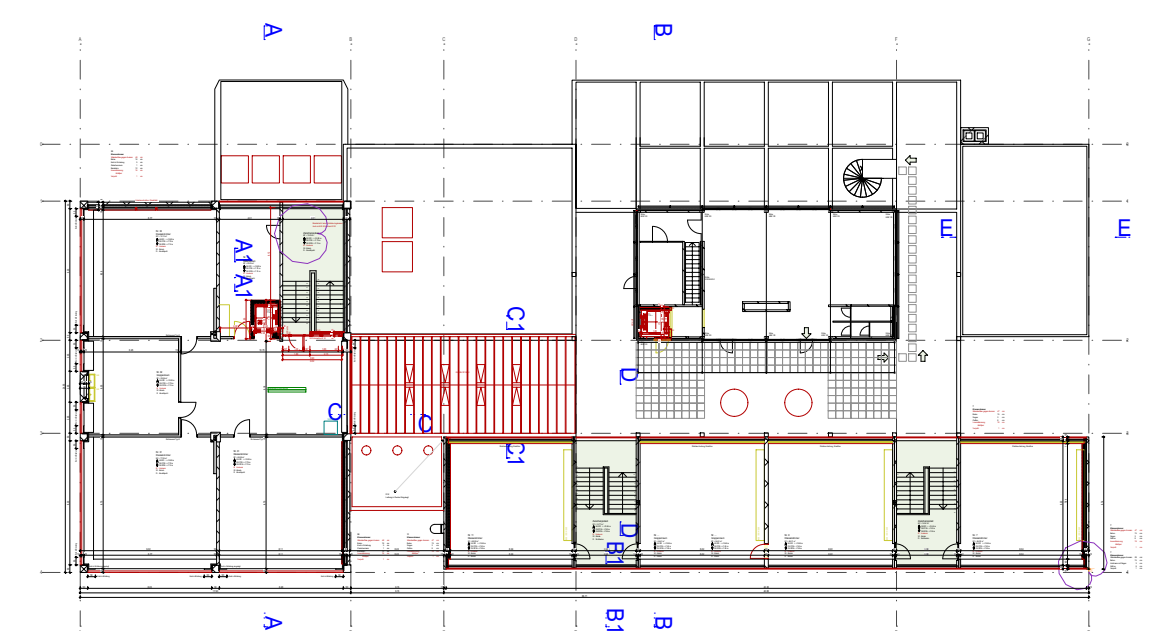
Dachbau 1960
Einschichtig Begrünt
 Extensive Dachbegrünung verdichtet
 Trenn und Schutzvlies 8-10 cm
 2 Lagig bituminös abgedichtet 1 cm
 Oberbahn EP
 Unterbahn EGV 3.5
 Wärmedämmung
 Swisspor PIR Alu 12 cm
 Dampfbremse/Luftdichtungsschicht
 EGV 3.5 0 cm
 Bestehende Wärmedämmung ca 10-22 cm
 Porenbeton
 Beton 20 cm

1960 ?
Gruppenraum
 Wandaufbau gegen Aussen 26 cm
 Beton 15 cm
 SageX 3 cm
 Zellton 8 cm
 Innendämmung Material? 20 cm
 Verputz 1 cm

Siehe D.Plan 3688.311.772

1960 ?
Gruppenraum
 Wandaufbau gegen Aussen 26 cm
 Beton 15 cm
 SageX 3 cm
 Zellton 8 cm
 Verputz 1 cm

1960 4
Mittagstisch
 Wandaufbau gegen Aussen 26 cm
 Beton 15 cm
 SageX 3 cm
 Zellton 8 cm
 Verputz 1 cm



Legende

	Bestehend		Bestehend		Referenzpunkt x = 0.00 y = 0.00 z = 0.00
	Abbruch				
	Neu				



Sanierung und Umbau
 Schulhäuser Fuchsrain, Möhlin

Bauprojekt

Schnitt B-B 1960

GÄHLER PARTNER
 INTEGRIERTE BAUPLANUNG
 Sonnenbergstrasse 1, CH-5408 Ennetbaden
 Telefon +41 (0)56 200 95 11, Fax +41 (0)56 200 95 07
 info@gpag.ch, www.gpag.ch

Datum: 11.08.2020	gezeichnet: CAN	geprüft: BER
CAD: Allplan	Grösse: 1140 x 297	Masstab: 1:50
Plan-Nr.:	Index:	

3688.331.712
 H/B = 297 / 1140 (0.34m²)
 Allplan 2019