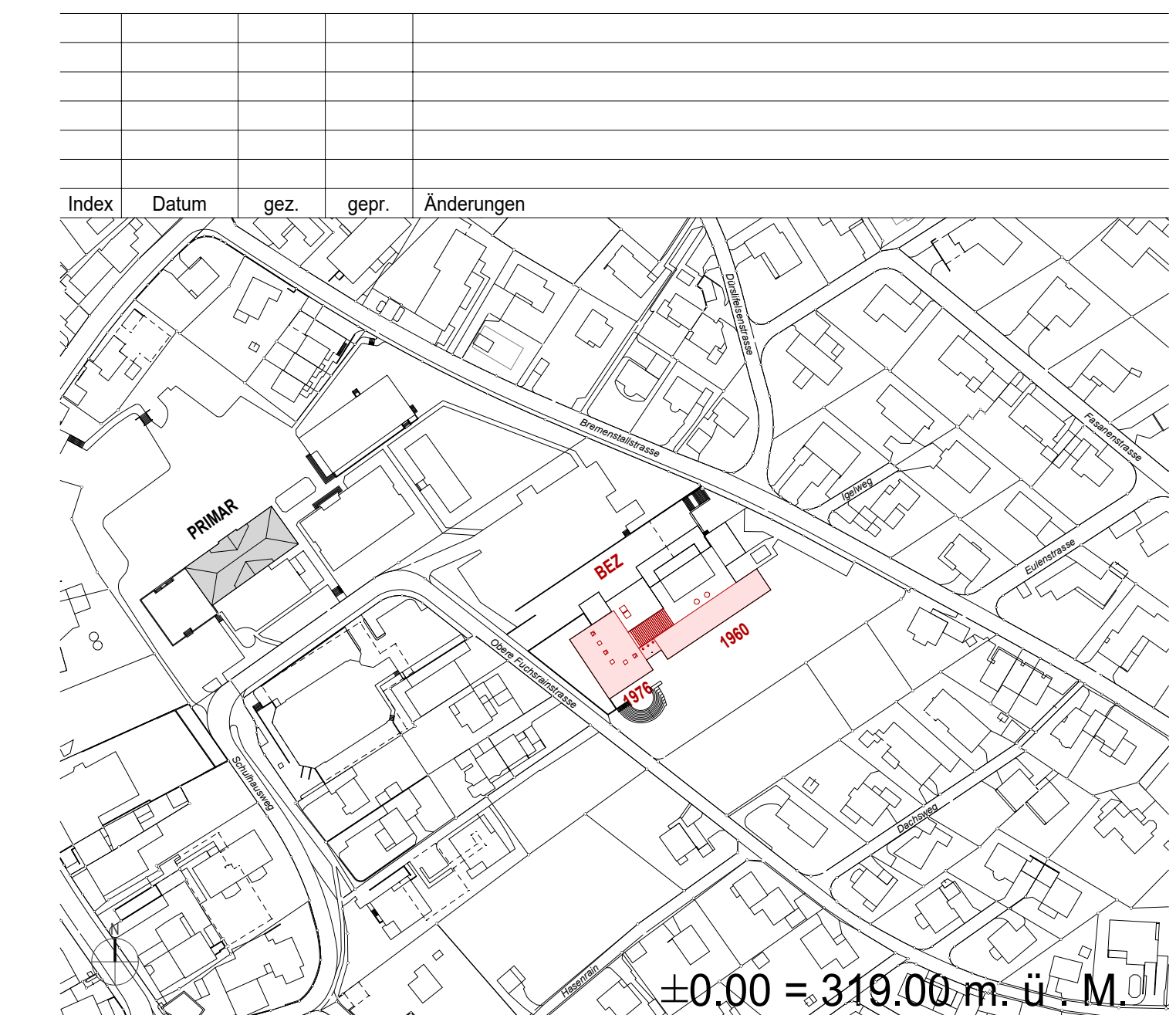


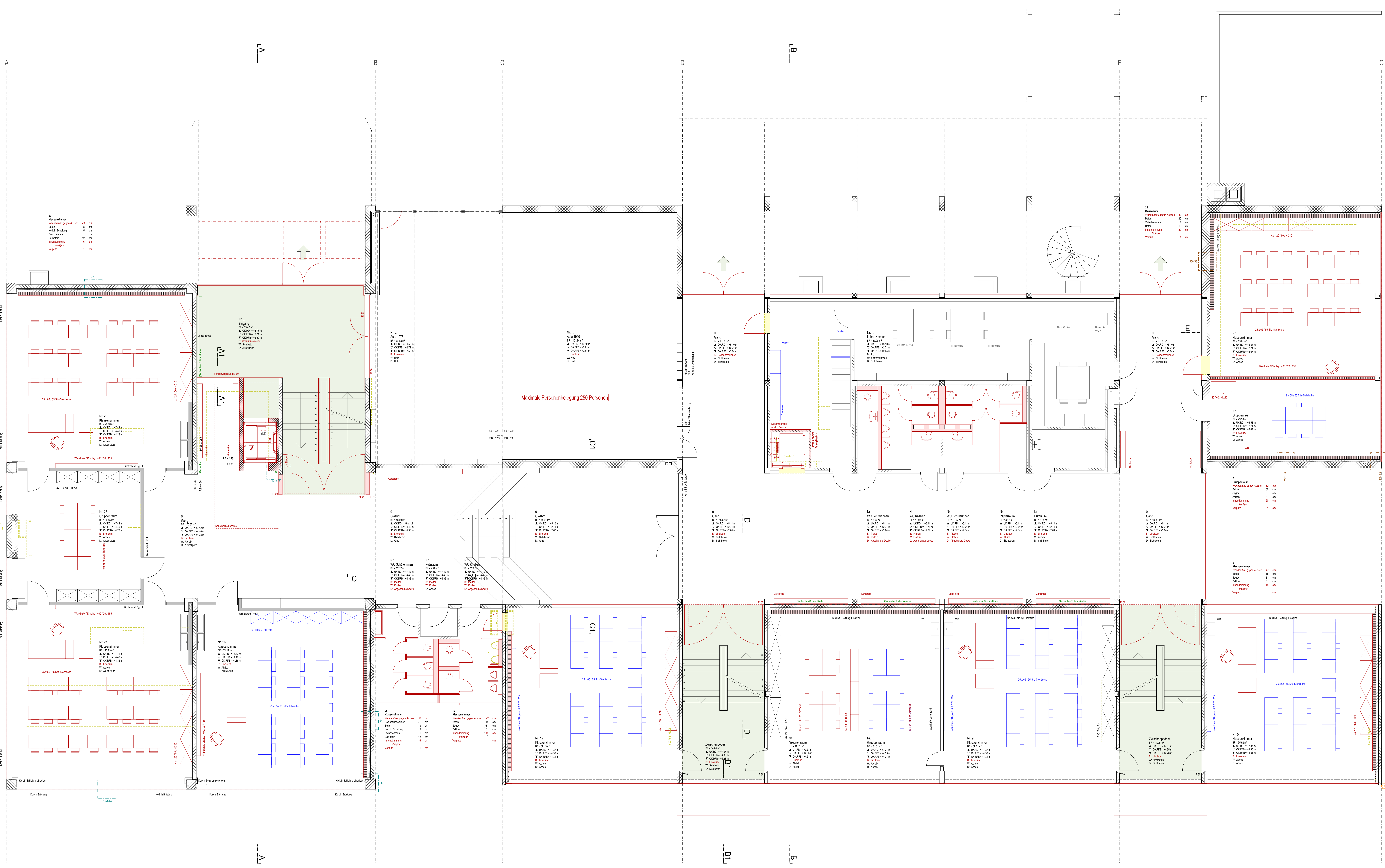
	Balkendeckel		Restbeton		Schalungselement	± ± 0,00
	Altma		Neu		1976 S1	Schulhausneue 1976 siehe Plan 3588.331.771
	Möblierung Bestand / Unverändert		Aufheben		1980 S1	Schulhausneue 1980 siehe Plan 3588.331.772
	Möblierung Neu					



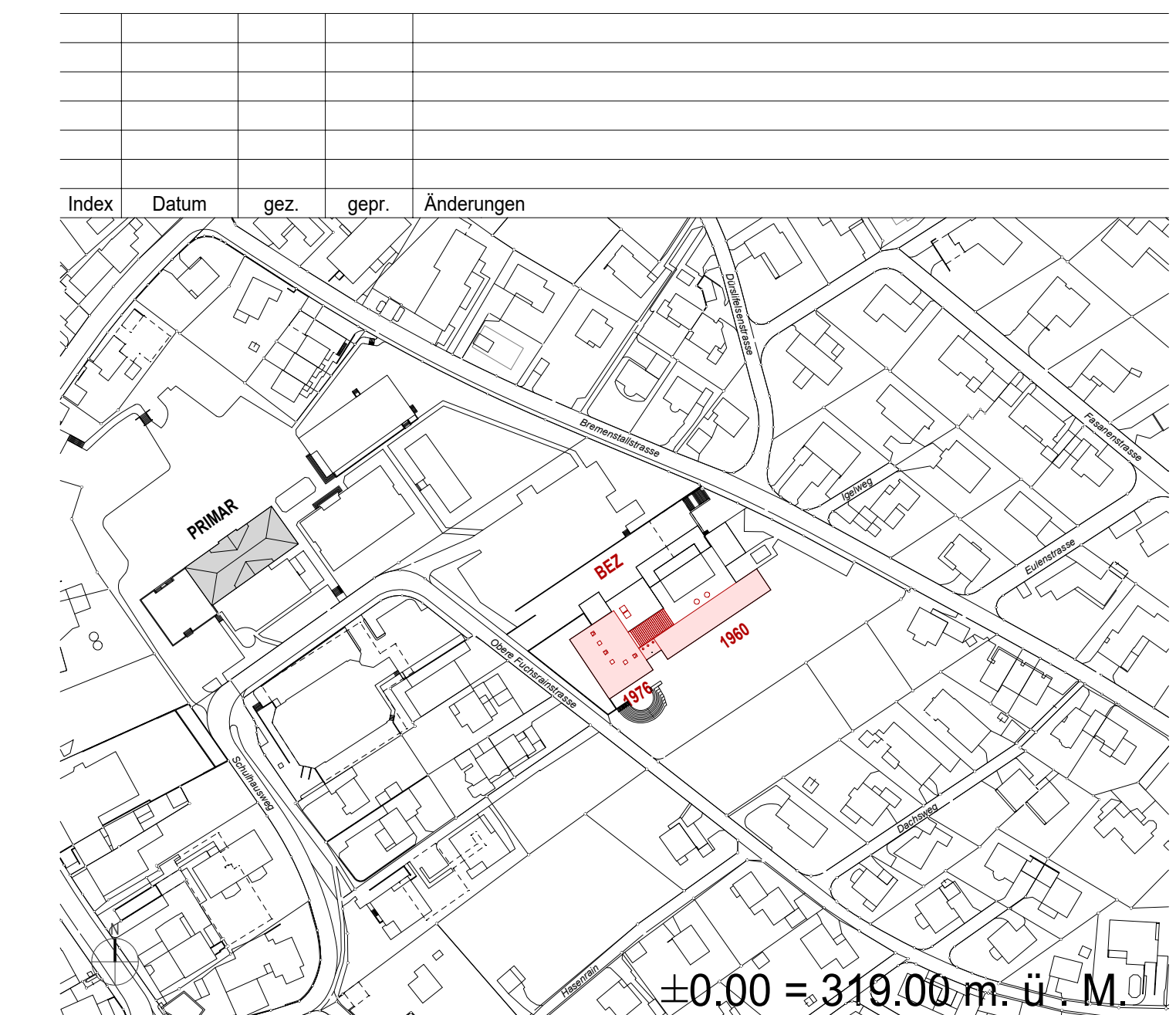
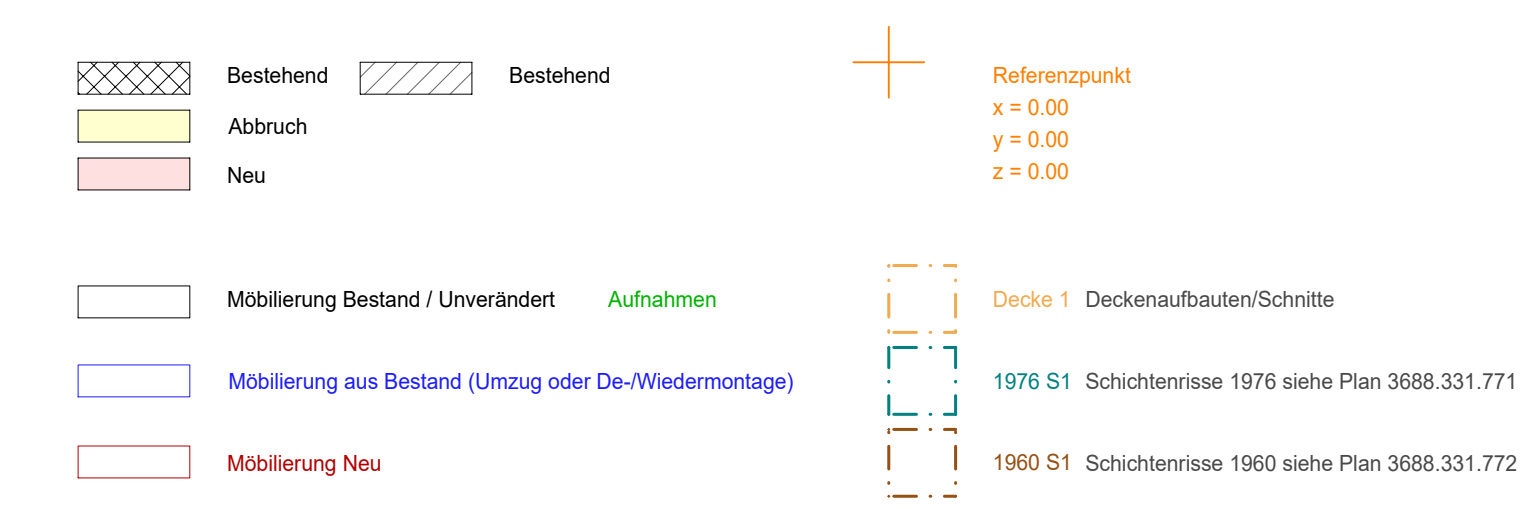
**Sanierung und Umbau**  
 Schulhäuser Fuchsrain, Möhlin

**Bauprojekt**

1. Untergeschoss



Maximale Personenbelegung 250 Personen



**Sanierung und Umbau**  
Schulhäuser Fuchsrain, Möhlin

**Bauprojekt**

Erdgeschoss

