

Gemeinde Möhlin

Bauzonen- und Kulturlandplan

gemäss §15 BauG

Beschluss Gemeindeversammlung: 22. Juni 2023
Genehmigung Regierungsrat: 13. Dezember 2023

Bauzonenplan

Nutzungszone

- K1 Kernzone 1
 - K2 Kernzone 2
 - K3 Kernzone 3
 - KB Kernzone Bata Park
 - Z Zentrumszone
 - W1 Wohnzone 1
 - W2 Wohnzone 2
 - W3 Wohnzone 3
 - W4 Wohnzone 4
 - W2B Wohnzone 2 Bata Park /
Spezialbestimmungen gemäss BNO
 - WA Wohn- und Arbeitszone
 - WAB Arbeits- und Wohnzone Bata Park
 - AI-N Arbeitszone I Nord
 - AI-D Arbeitszone I Dorf
 - AI-S Arbeitszone I Süd
 - AII Arbeitszone II
 - ÖBA Zone für öffentliche Bauten und Anlagen
 - ÖEF Zone für öffentliche Erholungs-
und Freizeitanlagen
 - SZ Sportzone
 - GR Grünzone
 - Naturschutzzone Siedlung
 - Bauzonengrenze
- #### Überlagerte Zonen
- Gestaltungsplanpflicht
 - Sondernutzungsplanpflicht
 - Empfindlichkeitsstufe III
infolge Lärmvorbelastung
 - SBR Spezialzone Breiti
 - Uferschutzstreifen
 - Hochwassergefahrenzone

Kulturlandplan

Nutzungszone

- Landwirtschaftszone
- Speziallandwirtschaftszone Gärtnerei
- Spezialzone Birkenhof: Anlagen/Reitplätze
- Spezialzone Birkenhof: Weideflächen
- Spezialzone Birkenhof: Bauten/Anlagen

Schutzzone

- Naturschutzzone
- #### Überlagerte Schutzzone
- Naturwaldgemässe Bestockung
 - Auenwald
 - Landschaftsschutzzone
 - Gewässerraumzone
 - Freihaltebereich Gasleitung

Weitere Zonen gemäss Art. 18 RPG

- Parkanlage
- Familiengartenzone

Schutzobjekte

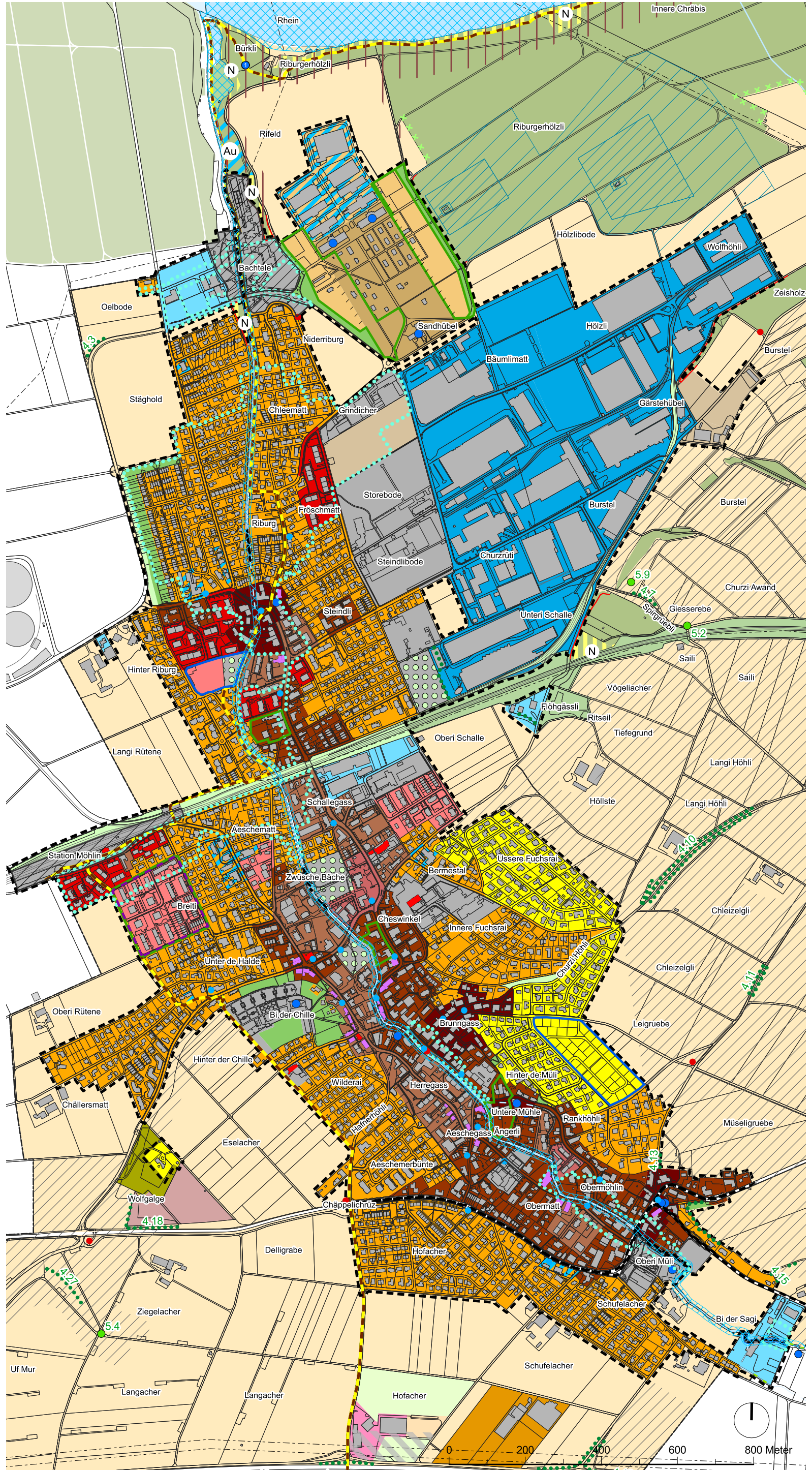
- Gebäude mit Substanzschutz
- Gebäude mit Volumenschutz
- Brunnen / Wegkreuze

Naturobjekte

- Einzelbäume
- Hecken
- Gestufter Waldrand

Orientierungsinhalt

- Wald
- Waldgrenze nach § 6 AWaG
- stehende Gewässer / Rhein
- offene Gewässer / eingedolte Gewässer
- Grundwasserschutzzone (1-3)
- Dekretsgebiet
- Wanderwege
- Bauten unter Denkmalschutz
- Gemeindegrenze
- Hochspannungsfreileitung



Teiländerungen Bauzonen- und Kulturlandplan:

- Teiländerung Bauzonen- und Kulturlandplan "Bata Park", 20.06.2013 / 16.10.2013
- Teiländerung Kulturlandplan Spezialzone "Reitsport Birkenhof", 26.06.2014 / 29.10.2014
- Teiländerung Bauzonen- und Kulturlandplan "Im Burstel", 26.6.2014 / 24.9.2014
- Teiländerung Bauzonenplan "Sportplatz, Batastrasse", 27.11.2014 / 18.2.2015
- Teiländerung Bauzonen- und Kulturlandplan "Zentrum Möhlin", 27.11.2014 / 04.3.2015
- Teiländerung Nutzungsplanung "2020", 22.06.23 / 13.12.2023

Stand: Februar 2024 / Katasterdaten: 04.03.2024
Erstellt durch Metron Raumentwicklung AG, 5200 Brugg
Dies ist keine rechtsverbindliche Reproduktion. Geltend sind
Bauzonen- sowie Kulturlandplan im Originalmassstab.